



ULRICEHAMNS
KOMMUN

Läkemedelsdelning

- Dospåsar
- Dosett
- Originalförpackning



ULRICEHAMNS
KOMMUN

Vad innebär dosexpedition, "Apodos"?

- Läkemedlet delas upp i doser av apotek och levereras i regel för två veckor i taget
- Dosrecept ersätter recept och skall kontrolleras av läkare 1 ggr/år
- God säkerhet, tydlig märkning på påsar
- Bra överblick av medicineringen
- Begränsat sortiment





ULRICEHAMNS
KOMMUN

Varför expedieras inte alla läkemedel i dospåse?

Läkemedlet:

- skall förvaras i sin originalförpackning
- är ordinerat i halva tabletter
- är flytande
- används av få personer
- är ordinerat vid behov
- skall användas bara ett visst antal dagar ex. antibiotika





KOM IHÅG!

Låt läkemedelshanteringen få ta den tid som behövs!

- Kontroll av dosrecept/läkemedelslista
- Kontroll av signeringslista
- Kontrollera:
rätt person, rätt läkemedel, rätt antal
tabletter, rätt dos, rätt dag och tid
- Kontroll att medicinen svalts
- Signera
- Är Du osäker, kontakta sjuksköterska





ULRICEHAMNS
KOMMUN

Läkemedelshantering

Viktigt!

Om Du skall överlämna läkemedel som Din kollega administrerat, be alltid att få se flaskan, burken etc. för att förvissa Dig om att läkemedlet är det rätta.



ULRICEHAMNS
KOMMUN

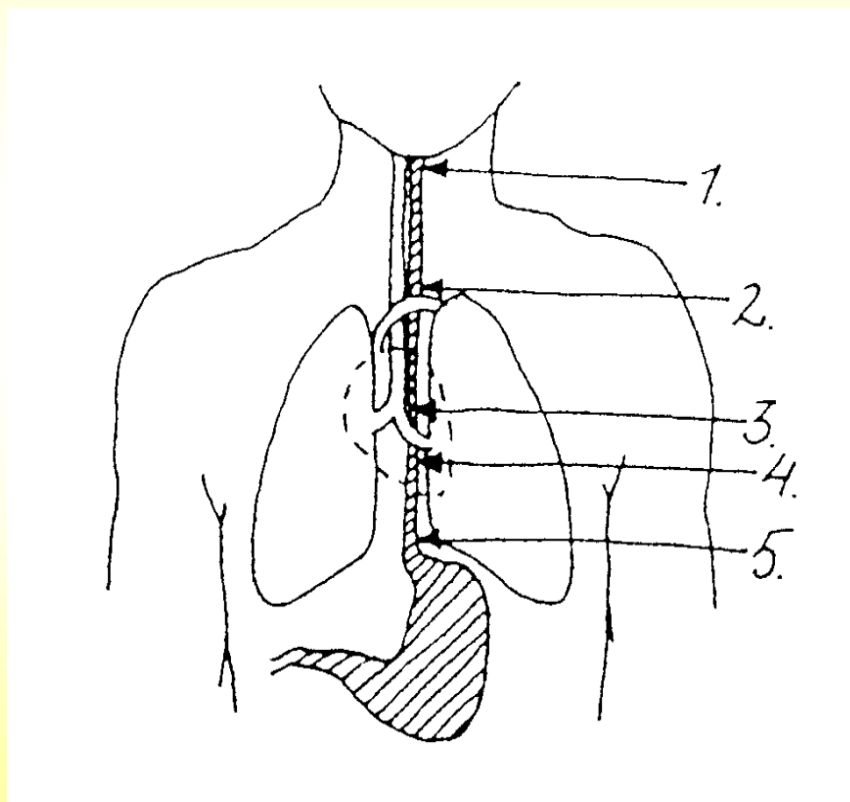
Rapportering till tjänstgörande sjuksköterska

- vid förändring i patientens tillstånd
- vid tillbud och felhantering
- alla avvikelser rapporteras i vårt lokala avvikelshanteringssystem (som också görs på datorn i Treserva)
- Händelser som medfört allvarlig skada eller utgjort stor risk för skada rapporteras enligt Lex Maria till Socialstyrelsen.



ULRICEHAMNS
KOMMUN

Känsliga passager



2002 AT



Medicin kan tas på olika sätt:

1. Munnen



2. Injektion



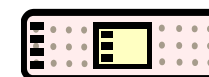
3. Ändtarmen



4. i öron, näsa och ögon



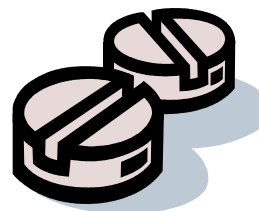
5. på/genom huden





Tabletter

- "Vanliga" tabletter
- Brustabletter
- Tuggtabletter
- Sugtabletter
- Resoribletter
- Flerskiktstabletter,
s.k. depottabletter

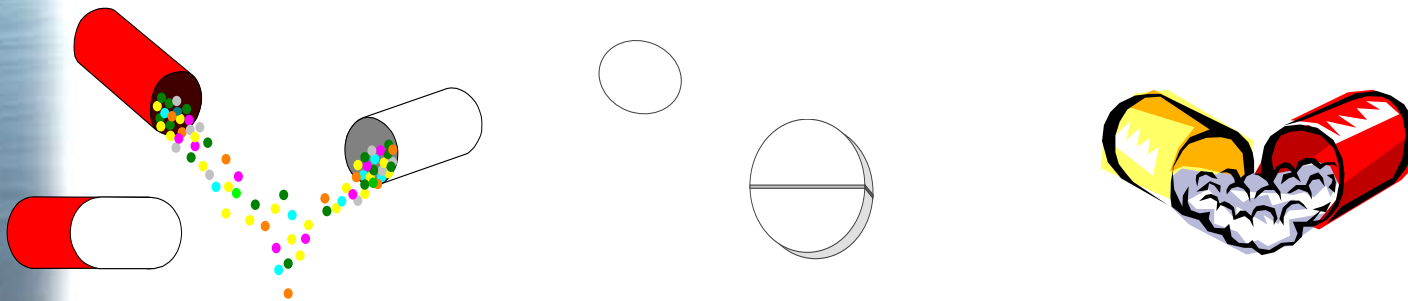




Tabletter

Depottabletter och kapslar:

- *måste* sväljas hela (får ej krossas eller tuggas)
effekten påverkas av läkemedlet
- *bör* sväljas hela: påverkar ej effekten av läkemedlet





ULRICEHAMNS
KOMMUN

Medicin som förs in via ändtarm

- Klysma
- Salva
- Stolpiller

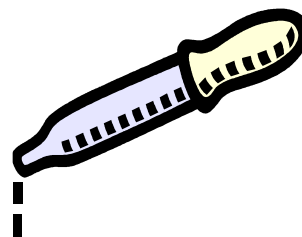




Ögondroppar

Tänk på:

- rumstemperatur
- hållbarhet
- att undvika att röra vid ögat
- blunda efteråt någon minut
- vänta 5 min mellan olika sorters droppar, salva ges sist





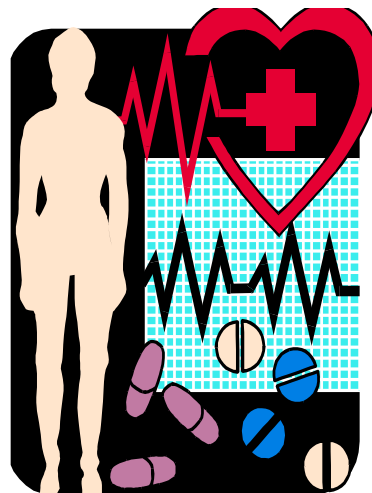
ULRICEHAMNS
KOMMUN

Antikoagulantia, förhindrar uppkomst av blodpropp i kärl

I vissa fall individuell utprovning och konsekvenser vid utebliven dos eller för stor dos. Försiktighet med naturläkemedel vid Waranbehandling.

Exempel på blodförtunnande medel:

- Waran
- Trombyl
- Innohep
- Fragmin
- Heparin
- Persantin

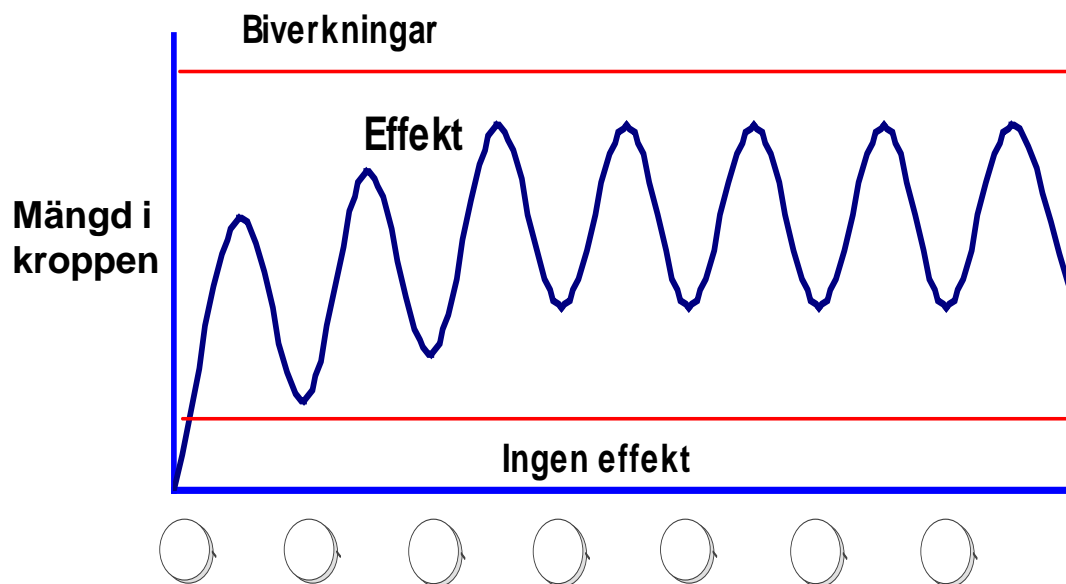




Doseringseffekt

Rätt dosering

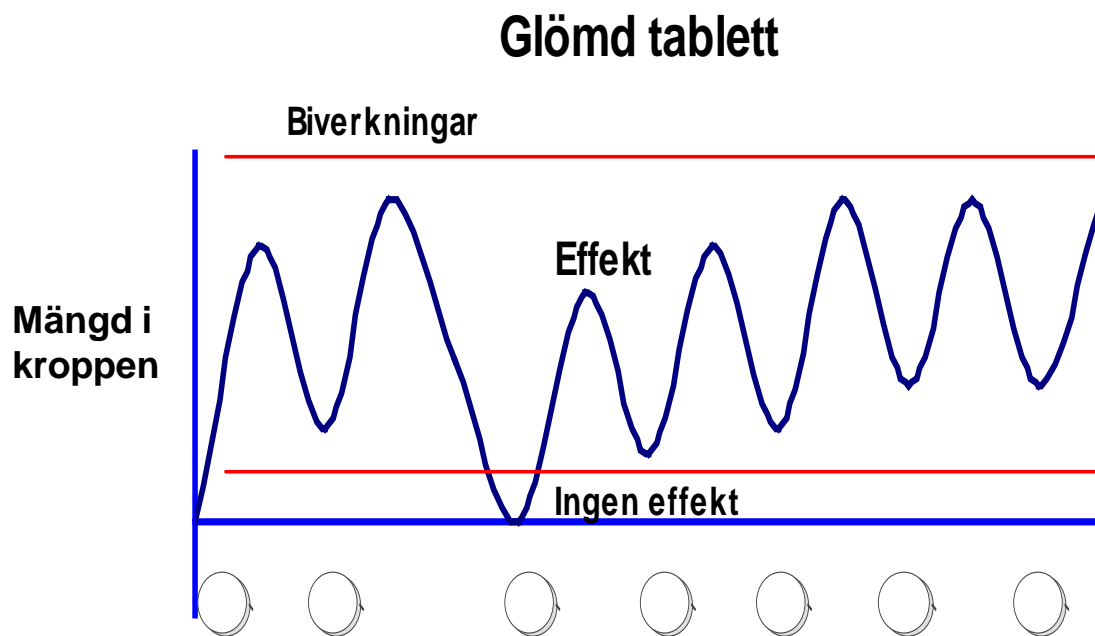
Rätt dosering





Doseringseffekt

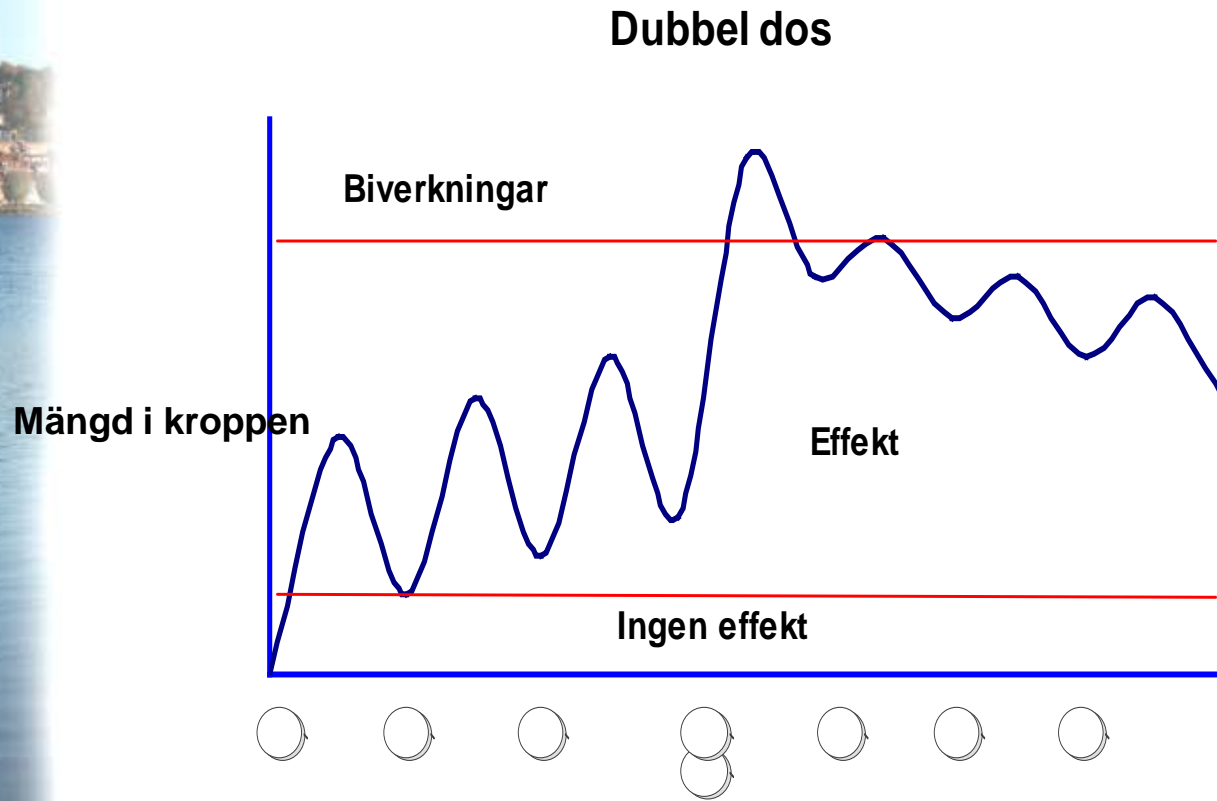
Glömd tablett





Doseringseffekt

Dubbel dos

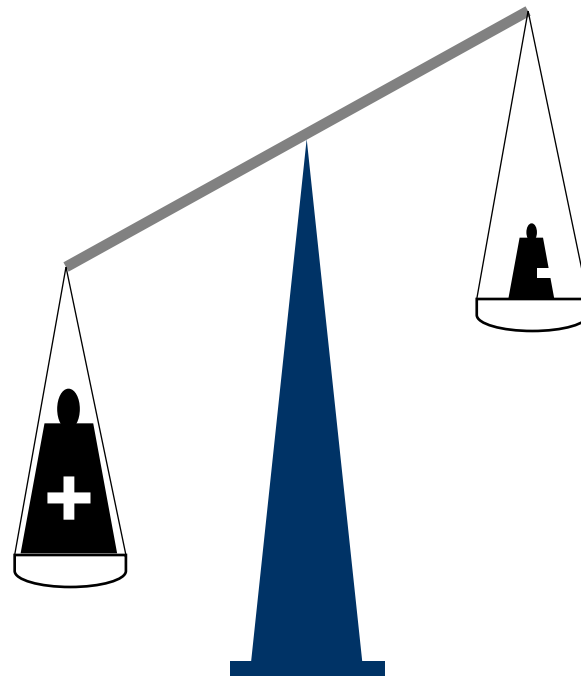




Biverkningar

Definition: ger andra effekter än de man avsett och kan vara:

- lättare
- allvarliga
- kan förorsaka tragedier
- ge interaktioner
- ge allergi-överkänslighet
- vara vanebildande



Alla läkemedel kan ge biverkningar, men alla får dem inte.



ULRICEHAMNS
KOMMUN

Diabetes

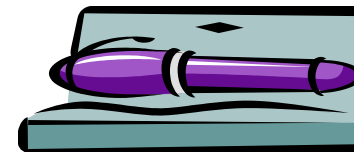
- Insulin är ett hormon som bildas i bukspottkörteln
- Insulin behövs för att blodsocker skall komma in i kroppens alla celler
- Insulinet fungerar som en nyckel till cellerna
- Vid diabetes har man för lite insulin
- Finns inte tillräckligt insulin stannar blodsockret kvar i blodbanorna
- Vid hög blodsockerkoncentration utsöndras socker via njurarna





Diabetes

- Typ 1 diabetes:
 - betaceller som tillverkar hormonet insulin förstörs
 - stora urinmängder, trötthet, viktnedgång
 - kräver insulinbehandling





ULRICEHAMNS
KOMMUN

Diabetes

Typ 2 diabetes:

- betacellerna producerar för lite insulin
- större urinmängd, ökad törst, diffus trötthet
- kräver tablettbehandling, ev. även insulin





ULRICEHAMNS
KOMMUN

Hyperglykemi-Högt blodsocker

Symptomen samma som vid insjuknandet:

- törst
- ökade urinmängder
- trötthet/slöhet

Diabetescoma, långsam utveckling

Orsaker kan vara:

- för lite insulin eller tabletter i för-hållande till mat
- felaktig kost
- infektioner



ULRICEHAMNS
KOMMUN

Hypoglykemi-Lågt blodsocker

Orsaker:

- för mycket insulin
- för lite mat
- för mycket motion

Åtgärder:

- Ge något sött att äta
- Vid medvetande-påverkan
tillkalla sjuksköterska

Insulinchock, snabb
utveckling



ULRICEHAMNS
KOMMUN

Sena komplikationer vid diabetes

- Ögon
- Njurar
- Hjärta/kärl
- Rörelseapparater
- Underben och fötter
- Mag- tarmkanalen

