



ULRICEHAMNS
KOMMUN

Regelverk om delegering

Delegering - SOSFS 1997:14





ULRICEHAMNS
KOMMUN

Det handlar om trygghet

Både för den som är i behov av vård

och

för den som vårdar

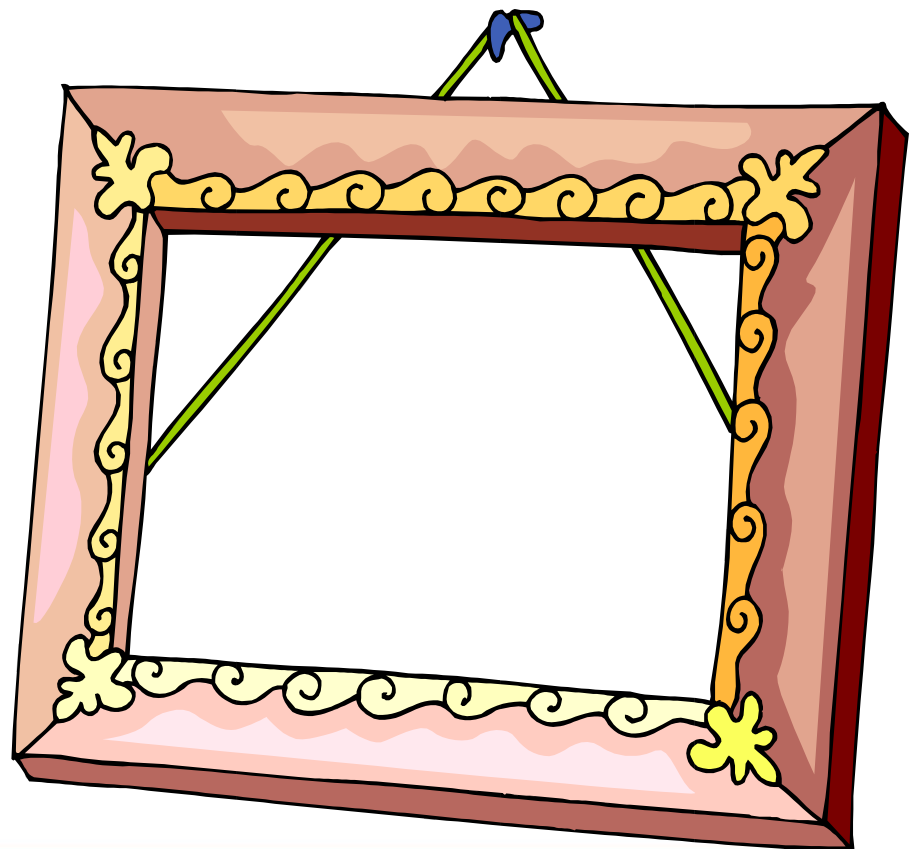




ULRICEHAMNS
KOMMUN

Två ramlagar styr verksamheten

- Socialtjänstlagen SoL 2001:453
- Hälso- och sjukvårdslagen HSL 1982:763





ULRICEHAMNS
KOMMUN

Delegering handlar om

Formell kompetens: Legitimerad hälso- och sjukvårdspersonal och som har reell kompetens för aktuell hälso- och sjukvårdsuppgift

Reell kompetens: Person som har kunskaper och färdigheter att kunna utföra arbetsuppgiften genom erfarenhet i sin praktiska yrkesverksamhet eller genom fortbildning.



ULRICEHAMNS
KOMMUN

Varje delegering innebär

- En god och säker vård
- Definierad arbetsuppgift/er
- Teoretiska och praktiska kunskaper
- Mottagare av delegering ska klargöra sin förmåga att fullgöra uppgiften
- Delegering får aldrig ske mot någons vilja



ULRICEHAMNS
KOMMUN

- **Delegeringsbeslut är personligt**
- **Delegeringsbeslutet upphörande**
- **Återkallning av delegeringsbeslut**
- **Delegering över vårdgivargräns**



ULRICEHAMNS
KOMMUN

Den skriftliga delegeringen

- Tidsperiod som delegeringen gäller
- Den delegerandes underskrift
- Uppgiftsmottagarens underskrift
- Signeringslista
- Delegeringsbeslutet arkiveras i 10 år.



ULRICEHAMNS
KOMMUN

Olika ansvar vid delegering

- Legitimerad personals ansvar
- Personal med reell kompetens ansvar
- Enhetschefens ansvar
- MAS/MAR ansvar