

Från: bengt.westergaard@arkeologerna.com
Till: [Claesson Eivind](#)
Ärende: Redovisning av utförd arkeologisk undersökning med KML-beslut
Datum: den 24 oktober 2017 13:00:51



SWEDISH NATIONAL HERITAGE BOARD
RIKSANTIKVARIÄMBETET

Redovisning av utförd undersökning enligt 11-13 §§ KML

Referensnummer för den inskickade blanketten är: 2358

[Klicka här för att skriva ut från din webbläsare.](#)

Geografiska och administrativa uppgifter

Län Västra Götaland	Kommun Ulricehamn	Landskap Västergötland
Socken Ulricehamn	Fastighet/kvarter Vist 10:12, 10:24	Kartblad 64e 0a NÖ
Beslutande länsstyrelse (datum för beslut) Västra Götaland (2017-09-20)	Länsstyrelsens dnr 431-24639-2017	Beslut enligt KML Arkeologisk utredning enligt 2 kap. 11§ KML

Undersökningens art och omfattning

Undersökarens dnr/projekt nr 511-2017-00748	Typ av undersökning/åtgärd Arkeologisk utredning	Fältarbetstid start/slut 2017-10-09 - 2017-10-13	
Undersökande/ansvarig organisation Statens historiska museer, Arkeologerna	Projektansvarig Bengt Westergaard	Typ av exploatering Byggnation	
Uppdragsgivare/exploatör Ulricehamns kommun	Antal arbetsdagar	Beräknad rapporttid	Total faktisk kostnad

Beräknat	Yta, ext (m2)	Yta (m2)	Volym (m3)	Schakt (m)	Timmar, grov	Timmar, arkeolog	Timmar, maskin
Undersökt	Yta, ext (m2) 60500	Yta (m2)	Volym (m3)	Schakt (m) 600	Timmar, grov	Timmar, arkeolog	Timmar, maskin

Berörda RAÄ-nr, datering och lägesbestämning

Berörda RAÄ-nr/tillfällig arbetsidentitet (objektnr) Obj 1-2	
Datering	
Mätmetod GPS	Kommentar kring inmätning Inmätning delvis i barrskog
Skala	
Medelfel vid inmätning 5 m	

Objekttabell för lämningstyper

RAÄ-nr Obj 1	Tillfälligt arbetsid. (obj.nr) Obj 1	Osäker position <input type="checkbox"/>	Ej synlig ovan mark <input type="checkbox"/>	Lägsta nivå (möh)	Högsta nivå (möh)
Sammansatt lämningstyp Boplats					
Antal 13	Lämningstyp Boplatslämning övrig	Egenskapstyp		Egenskapsvärde(n)	
Antikvarisk bedömning Fornlämning	Skadestatus Välbevarad	Undersökningsstatus Ej undersökt		Aktualiserad bedömning Lämningstypslista	
Beskrivning Boplats, minst ca 90x30 m (NÖ-SV), bestående av boplatslämningar i form av stolhål och gropar. Fynd av keramik, tvärpil av kvarts och avslag av flinta. Ytterligare stolphål påträffades ca 40 m SÖ och N om,					

Objekttabell för lämningstyper

RAÄ-nr Obj 1	Tillfälligt arbetsid. (obj.nr) Obj 1	Osäker position <input type="checkbox"/>	Ej synlig ovan mark <input type="checkbox"/>	Lägsta nivå (möh)	Högsta nivå (möh)
Sammansatt lämningstyp Boplats					
Antal 13	Lämningstyp Boplatslämning övrig	Egenskapstyp		Egenskapsvärde(n)	
Antikvarisk bedömning Fornlämning	Skadestatus Välbevarad	Undersökningsstatus Ej undersökt		Aktualiserad bedömning Lämningstypslista	
Beskrivning Boplats, minst ca 90x30 m (NÖ-SV), bestående av boplatslämningar i form av stolhål och gropar. Fynd av keramik, tvärpil av kvarts och avslag av flinta. Ytterligare stolphål påträffades ca 40 m SÖ och N om, av samma karaktär och på samma stratigrafiska nivå som ovan nämnda boplatslämningar.					
Antikvarisk kommentar/motivering till aktualiserad bedömning Boplatsen har troligen en större utbredning åt SV och NÖ, i relation till påträffade anläggningar, stratigrafin och det topografiska läget intill Åtrans dalgång.					
Fyndmaterial Keramik, kvarts, flinta					
Orientering NÖ-SV					
Terräng Svagt SÖ-sluttande sandig morän					
Vegetation Skogsmark, granskog					

Referenser

Inget kartmaterial bifogat

Ingen skriftlig källa bifogad

Ingen bildinformation bifogad

Filnamn	Typ	Storlek
FMIS.cpg	application/octet-stream	0.00 Megabyte
FMIS.dbf	application/octet-stream	0.00 Megabyte
FMIS.prj	application/octet-stream	0.00 Megabyte
FMIS.sbn	application/octet-stream	0.00 Megabyte
FMIS.sbx	application/octet-stream	0.00 Megabyte
FMIS.shp	application/octet-stream	0.00 Megabyte
FMIS.shx	application/octet-stream	0.00 Megabyte
H?lv?gar.cpg	application/octet-stream	0.00 Megabyte

Objekttabell för lämningstyper

RAÄ-nr Obj 2	Tillfälligt arbetsid. (obj.nr) Obj 2	Osäker position <input type="checkbox"/>	Ej synlig ovan mark <input type="checkbox"/>	Lägsta nivå (möh)	Högsta nivå (möh)
Antal 1	Lämningstyp Färdväg	Egenskapstyp Typ	Egenskapsvärde(n) Hålväg		
Antikvarisk bedömning Övrig kulturhistorisk lämning	Skadestatus Skadad	Undersökningsstatus Ej undersökt	Aktualiserad bedömning Annat underlag		
Beskrivning Hålvägar, ca 100-120 m l (N-S, NÖ-SV), ca 2 m br mot botten, förgrening i S halvan. Bottenplan till synes maskinavbanad. N delen ligger i gammal bäckravin. Ansluter till körväg för travhästar i S. N delen används som stråk för hoppträning. I NÖ är två osäkra hålvägar, ca 40-70 m l (NV-SÖ), kan ansas som försänkningar inom bäckraviner mot Ätran.					
Antikvarisk kommentar/motivering till aktualiserad bedömning Övrig kulturhistorisk lämning, då det är osäkert vad som kvarstår av hålvägarna.					
Orientering N-S, NÖ-SV					
Terräng S och SÖ sluttande sandig morän, äldre bäckraviner.					
Skadebeskrivning Skadad av maskinavbaning					

Referenser

Inget kartmaterial bifogat

Ingen skriftlig källa bifogad

Ingen bildinformation bifogad

Filnamn	Typ	Storlek
FMIS.cpg	application/octet-stream	0.00 Megabyte
FMIS.dbf	application/octet-stream	0.00 Megabyte
FMIS.prj	application/octet-stream	0.00 Megabyte
FMIS.sbn	application/octet-stream	0.00 Megabyte
FMIS.sbx	application/octet-stream	0.00 Megabyte
FMIS.shp	application/octet-stream	0.00 Megabyte
FMIS.shx	application/octet-stream	0.00 Megabyte
H?lv?gar.cpg	application/octet-stream	0.00 Megabyte
H?lv?gar.dbf	application/octet-stream	0.00 Megabyte
H?lv?gar.prj	application/octet-stream	0.00 Megabyte
H?lv?gar.sbn	application/octet-stream	0.00 Megabyte
H?lv?gar.sbx	application/octet-stream	0.00 Megabyte
H?lv?gar.shp	application/octet-stream	0.00 Megabyte
H?lv?gar.shx	application/octet-stream	0.00 Megabyte
Ulricehamn_Reningsverk.pdf	application/pdf	0.66 Megabyte

Redovisning

Sammanfattning av undersökningsresultaten Ulricehamns kommun avser att bygga ett reningsverk inom området för fastigheterna Vist 10:12 och 10:24, Ulricehamn socken och kommun. Denna är belägen ca 2 km norr om Ulricehamns centrum, omedelbart V om Ätrons dalgång, som här har skapat en meandrande terräng. Området är ca 6 ha stort och utgörs av en relativt plan yta mellan Ätrons dalgång och bergsområdet i väster. Arkeologerna i Mölndal har utfört en arkeologisk utredning år 2017 inom fastigheterna. Sammanlagt grävdes ca 90 schakt, ca 3-10 m l, inom betesmark och skogsmark. Inom området påträffades en tidigare okänd boplat, ca 90x30 m (NÖ-SV), bestående av boplatlämningar i form av stolphål och gropar, med fynd av keramik, kvarts och flinta. SV om boplaten iaktogs två skadade hålvägar, ca 100-120 m l, 2 m br mot botten. Ö och N om boplaten iaktogs två osäkra hålvägar, belägna i gamla bäckraviner mot Ätran.
Förslag till fortsatta åtgärder Arkeologerna föreslår en kombinerad arkeologisk för- och slutundersökning av Objekt 1. Detta för att terräng, och framför allt tät växtlighet, skulle försvåra arbetet med det ordinarie tillvägagångssättet (förundersökning följt av slutundersökning), och allvarligt skada fornlämningen.
Fynd som ska fyndfördelas Nej

Referenser

Inget kartmaterial bifogat

Ingen skriftlig källa bifogat

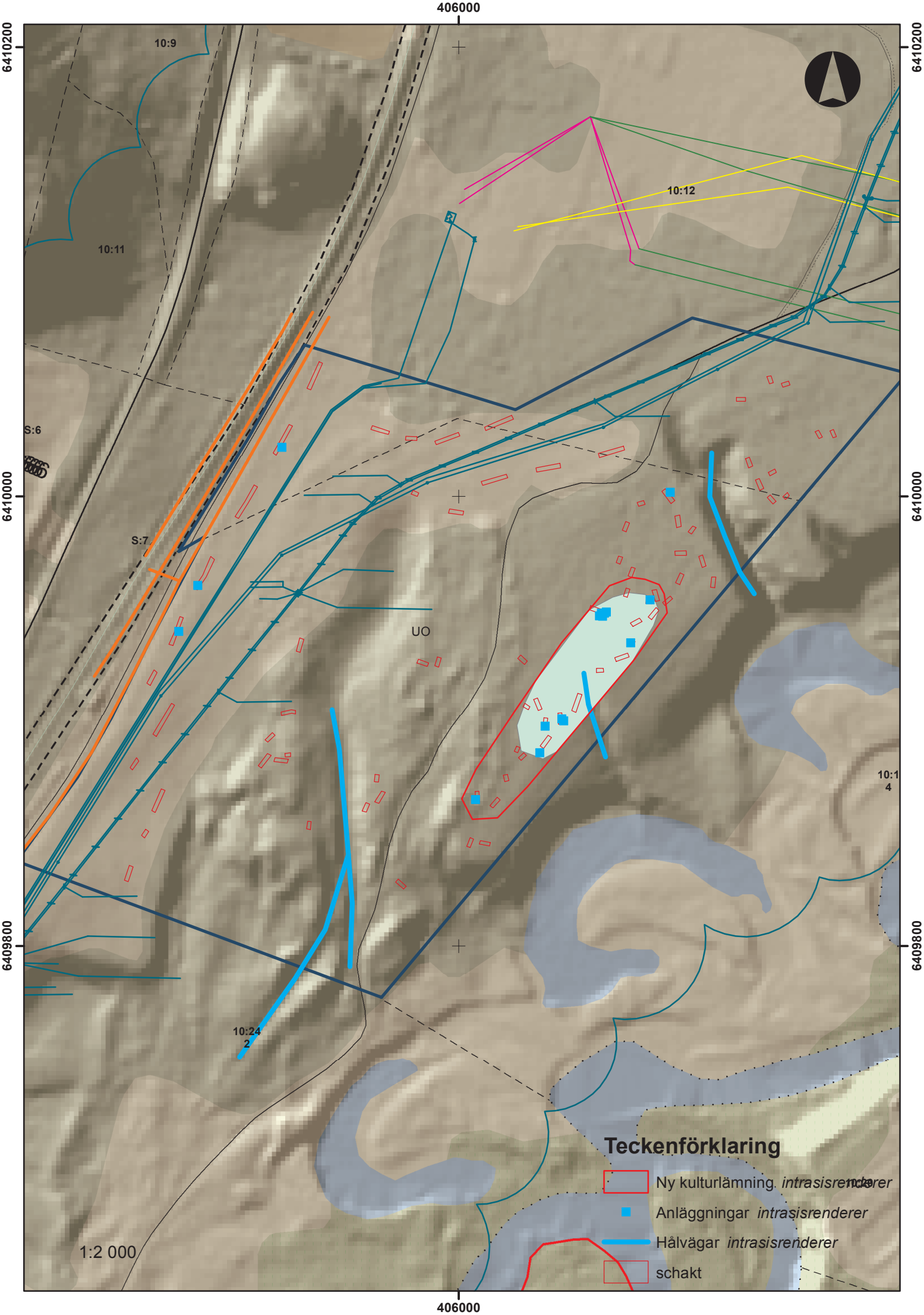
Ingen bildinformation bifogat

Filnamn	Typ	Storlek
FMIS.cpg	application/octet-stream	0.00 Megabyte
FMIS.dbf	application/octet-stream	0.00 Megabyte
FMIS.prj	application/octet-stream	0.00 Megabyte
FMIS.sbn	application/octet-stream	0.00 Megabyte
FMIS.sbx	application/octet-stream	0.00 Megabyte
FMIS.shp	application/octet-stream	0.00 Megabyte
FMIS.shx	application/octet-stream	0.00 Megabyte
H?lv?gar.cpg	application/octet-stream	0.00 Megabyte
H?lv?gar.dbf	application/octet-stream	0.00 Megabyte
H?lv?gar.prj	application/octet-stream	0.00 Megabyte
H?lv?gar.sbn	application/octet-stream	0.00 Megabyte
H?lv?gar.sbx	application/octet-stream	0.00 Megabyte
H?lv?gar.shp	application/octet-stream	0.00 Megabyte
H?lv?gar.shx	application/octet-stream	0.00 Megabyte
Ulricehamn_Reningsverk.pdf	application/pdf	0.66 Megabyte

Redovisning

Sammanfattning av undersökningsresultaten Ulricehamns kommun avser att bygga ett reningsverk inom området för fastigheterna Vist 10:12 och 10:24, Ulricehamn socken och kommun. Denna är belägen ca 2 km norr om Ulricehamns centrum, omedelbart V om Åtrans dalgång, som här har skapat en meandrande terräng. Området är ca 6 ha stort och utgörs av en relativt plan yta mellan Åtrans dalgång och bergsområdet i väster. Arkeologerna i Mölndal har utfört en arkeologisk utredning år 2017 inom fastigheterna. Sammanlagt grävdes ca 90 schakt, ca 3-10 m l, inom betesmark och skogsmark. Inom området påträffades en tidigare okänd boplats, ca 90x30 m (NÖ-SV), bestående av boplatslämningar i form av stolphål och gropar, med fynd av keramik, kvarts och flinta. SV om boplatsen iaktogs två skadade hålvägar, ca 100-120 m l, 2 m br mot botten. Ö och N om boplatsen iaktogs två osäkra hålvägar, belägna i gamla bäckraviner mot Åtran.
Förslag till fortsatta åtgärder Arkeologerna föreslår en kombinerad arkeologisk för- och slutundersökning av Objekt 1. Detta för att terräng, och framför allt tät växtlighet, skulle försvåra arbetet med det ordinarie tillvägagångssättet (förundersökning följd av slutundersökning), och allvarligt skada fornlämningen.
Fynd som ska fyndfördelas Nej
Meddelande till FMIS Boplatsytan är avgränsad efter påträffade anläggningar, fynd inom schakten och FMIS praxis.

Blankett inskickad av: Bengt Westergaard (bengt.westergaard@arkeologerna.com)



10:9

10:11

10:12

S:6





S:7

UO

10:1
4

10:24
2

Teckenförklaring

-  Ny kulturlämning. *intrasiter*
-  Anläggningar *intrasiter*
-  Hålvägar *intrasiter*
-  schakt

1:2 000

406000

6410200

6410200

6410000

6410000

6409800

6409800