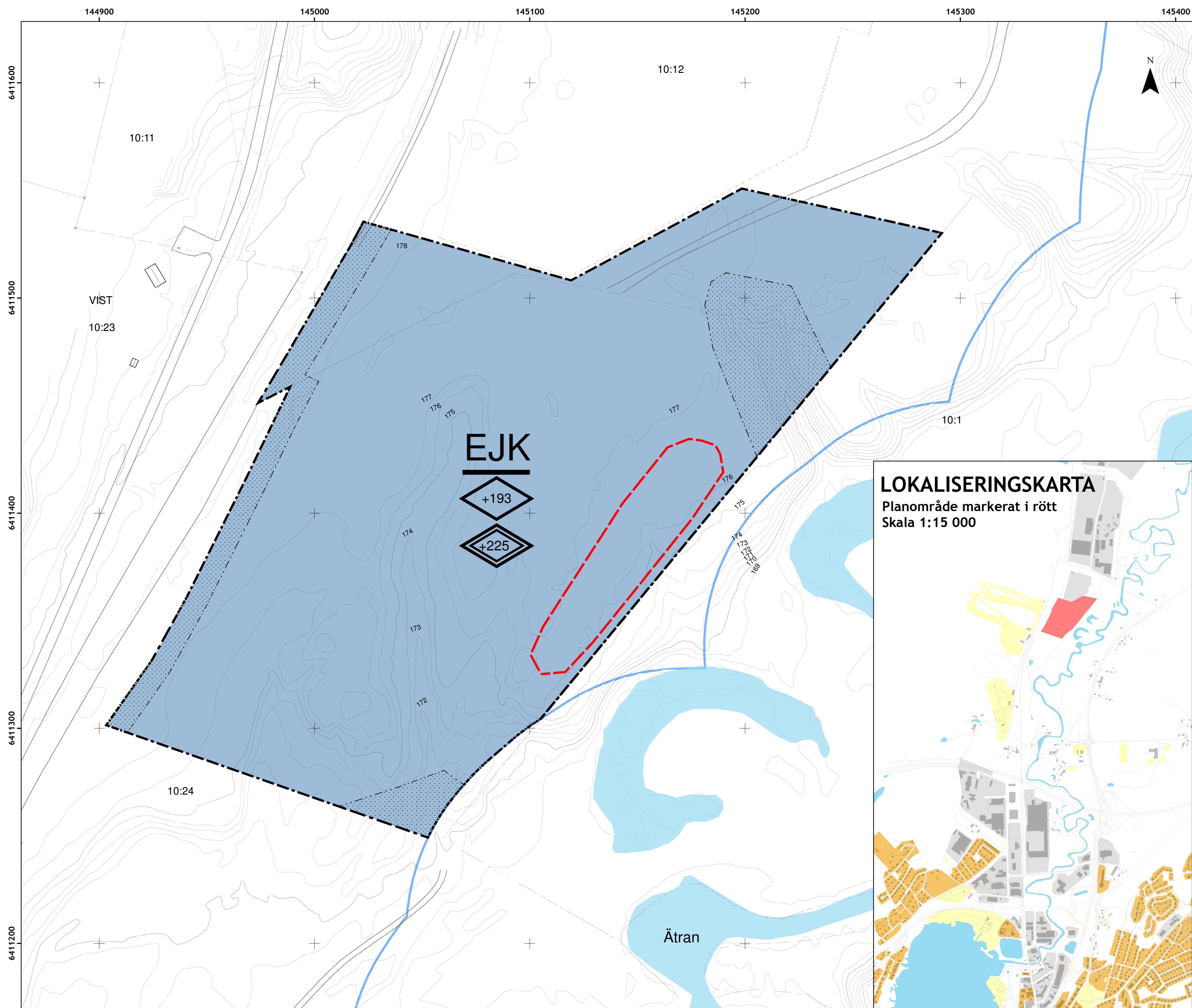


# PLANKARTA



0 25 50 100 Meter  
Skala 1:1000 (A1)

## PLANBESTÄMMELSER

Följande gäller inom områden med nedanstående beteckningar.  
Endast angiven användning och utformning är tillåten.  
Där beteckning saknas gäller bestämmelsen inom hela planområdet.

## GRÄNSBETECKNINGAR

- Planområdesgräns
- Egenskapsgräns

## ANVÄNDNING AV MARK OCH VATTEN

### Kvartersmark

**EJK** Tekniska anläggningar, industri, reningsverk, värmeverk, kraftvärmeverk, biogasanläggning, lager, kontor., PBL 4 kap. 5 § 1 st 3 p.

## EGENSKAPSBESTÄMMELSER FÖR KVARTERSMARK

### Omfattning

Högsta utnyttjandegrad är 50 % byggnadsarea av fastighetsarean, PBL 4 kap. 11 § 1 st 1 p.

### Placering

Marken får inte bebyggas. Ravinen har vissa naturvärden. Området får användas för dagvattenhantering., PBL 4 kap. 16 § 1 st 1 p.

### Utformning

- ◇ Högsta nockhöjd över havet angivet i meter, PBL 4 kap. 16 § 1 st 1 p.
- ◇ Högsta totalhöjd över havet angivet i meter, PBL 4 kap. 16 § 1 st 1 p.

### Mark

Endast 83 % av fastighetsarean får hårdgöras, PBL 4 kap. 10 §

## ADMINISTRATIVA BESTÄMMELSER

### Genomförandetid

Genomförandetiden är 15 år., PBL 4 kap. 21 §

## ILLUSTRATIONER

--- Fornlämning. Tillstånd för borttagande krävs av Länsstyrelsen.  
Tillståndet kommer att vara förenat med villkor om arkeologisk utredning.  
Tills dess att arkeologisk slutundersökning/borttagande av fornlämning gjorts är marken fredad mot byggnation, schaktningsåtgärder, får inte hårdgöras och området skall avgränsas med staket eller dylikt.

## BETECKNINGAR PÅ GRUNDKARTAN

- Fastighetsgräns
- Traktgräns, Kvartersgräns
- Vägkant
- Höjdkurva
- Staket
- BOGESUND 1:86 Fastighetsbeteckning
- Vatten
- Byggnader
- Strandskyddsområden

## UPPLYSNINGAR

- Utökad förfarande.
- Planavtal finns upprättat.
- Planavgift ska inte tas ut vid prövning av lovavändningen.

Grundkarta upprättad av Miljö och samhällsbyggnads  
mätavdelning 02 2018  
Koordinatsystem i plan: SWEREF 99\_1330  
Koordinatsystem i höjd: RH 2000  
Mätclass II

Viktoria Oscarsson  
Kart- och Mättekniker

## SAMRÅDSHANDLING



ULRICEHAMNS  
KOMMUN

### Detaljplan för: Del av Vist 10:24 och 10:12, Ulricehamn, "Energi- och miljöcenter"

i Ulricehamns stad  
Ulricehamns kommun, Västra Götalands län

Upprättad 2018-02-01

Sebastian Olofsson  
Samhällsbyggnadschef

Robin Enqvist  
Planarkitekt

### Handlingar

- Planbeskrivning
- Fastighetsförteckning
- Miljökonsekvensbeskrivning
- Dagvattenutredning
- Geoteknisk utredning
- m.fl.

Dnr: 2015/599

Antagande

Laga kraft

Plannummer