



2017-02-28

Södra Vings IF
Stationsvägen 3
523 74 Hökerum

ANBUD "Konstgräsplaner vid Hökerum skola"

Vi tackar för er förfrågan av rubricerat projekt och erbjuder oss att utföra efterfrågade arbeten på totalentreprenad i enlighet med ABT 06 och med utförande enligt Teknisk beskrivning, AMA Anläggning 13, Svenska Fotbollförbundets "Rekommendationer för anläggning av Konstgräsplaner" (handling 7.3) samt Svenska Fotbollförbundets "Krav och rekommendationer för tävlingsspel på konstgräs" dat. 2006-01-01, (handling 7.2) till en kostnad av:

Elvamiljonerfyrahundrafemtio tusen kronor (11.450.000:-).

Som komplement till ovanstående erbjuder vi oss också att utföra planbelysning för en av konstgräsplanerna till en kostnad av:

Sexhundrafemtio tusen kronor (650.000:-).

Förtydligande av vårt anbud framgår av bifogad teknisk beskrivning.

Vårt anbud förutsätter dessutom:

- Massbalans inom området.
- Eventuell bergschakt och jordblock >1m3 ingår ej, regleras separat.
- Markvegetation och ev. överskottsmassor planeras ut inom arbetsområdet.
- Eventuell grundvattensänkning ingår ej.
- Anbudet är giltigt till 2017-12-31
- Lagstadgad mervärdesskatt tillkommer

Förfrågningar besvaras av Bengt Gustafsson, 070-649 13 81 eller bengt.gustafsson@ncc.se.

Med vänlig hälsning

NCC Sverige AB

Bengt Gustafsson

Teknisk beskrivning "Konstgräsplaner vid Hökerum skola"

Anläggning av 2 st konstgräsplaner 71 x 111 meter enligt bifogad situationsplan (bilaga 2).

Arbetet innefattar:

- Åtgärd för el- och telekablar o d i mark.
- Rivning av stängsel, staket, räcke med fundament, stolpe e d.
- Stubbrytning inom område för väg, plan o d.
- Borttagning av markvegetation och jordmån inom område för väg, plan o d.
- Erforderlig jordschakt för planer, framfartsväg, parkering och gångvägar.
- Schaktläggning och återfyllning av dränledningar under konstgräsplaner.
- Schaktläggning och återfyllning av erforderligt dagvattensystem för avledning drän och ytvatten inom området.
- Schakt, läggning och återfyllning av el för belysning m.m.
- Överbyggnad för konstgräsplaner: geotextile, 15 cm bärlager samt avjämning med stenmjöl.
- Överbyggnad för framfartsväg, parkering: 30 cm förstärkningsgrus samt 10 cm bärlager.
- Överbyggnad för gångvägar: 30 cm förstärkningsgrus samt 10 cm bärlager.
- Bitumenbundet lager på framfartsväg, parkering, gångvägar samt ytor runt konstgräsplaner utförs med Abt 11, tjocklek 37 mm totalt 3600 m².
- Ytskikt på 2 st fotbollsplaner 71 x 111 meter, utförs av typ 3:e generationens konstgräs med monofibrer. Konstgräset kommer att vara godkänt enligt de Nordiska normerna eller FIFA 2. Konstgräsleverantören kommer vara godkänd av Svenska Fotbollförbundet. Stråhöjd skall vara min 50 mm. Micron ≥ 240 på tjockaste delen dtex min 12 000 Antal strån/m² skall vara minst 105 000 st.
- Belysning utmed framfartsväg, parkering och gångvägar.
- Stängsel runt anläggningen 2 meter högt, flätverksnät och stolpar samt tillbehör utföres varmförzinkade. Infästningsdetaljer i rostfritt utförande och flätverksnätets trådtjocklek minst 3 mm. Normalt avstånd mellan stolparna ca 2,5 - 3 m.
- Bollfångarnätet med förhöjning till 6 meter på en sträcka av 20 meter bakom varje mål kommer vara ett knutlöst polypropylennät med maskstorlek max 100 x 100 mm och tråddiameter minst 3 mm.
- En styck körgrind bredd 4 meter till varje fotbollsplan.
- Övriga ytor inom arbetsområdet planeras och sprutsås och med en maximal lutning 1:3.



Teknisk beskrivning "Belysning av 1st konstgräsplan vid Hökerum skola"

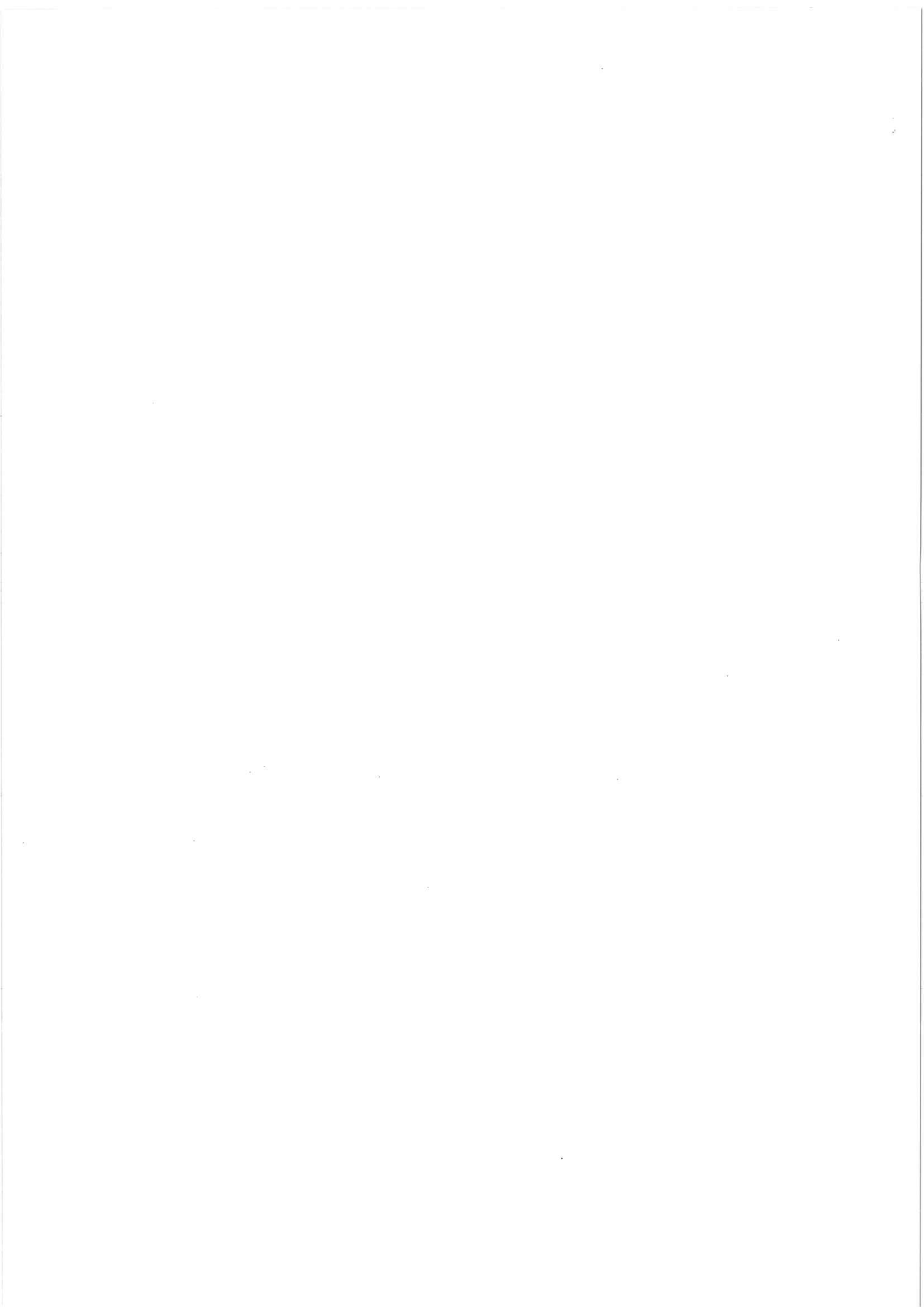
Arbetet innefattar:

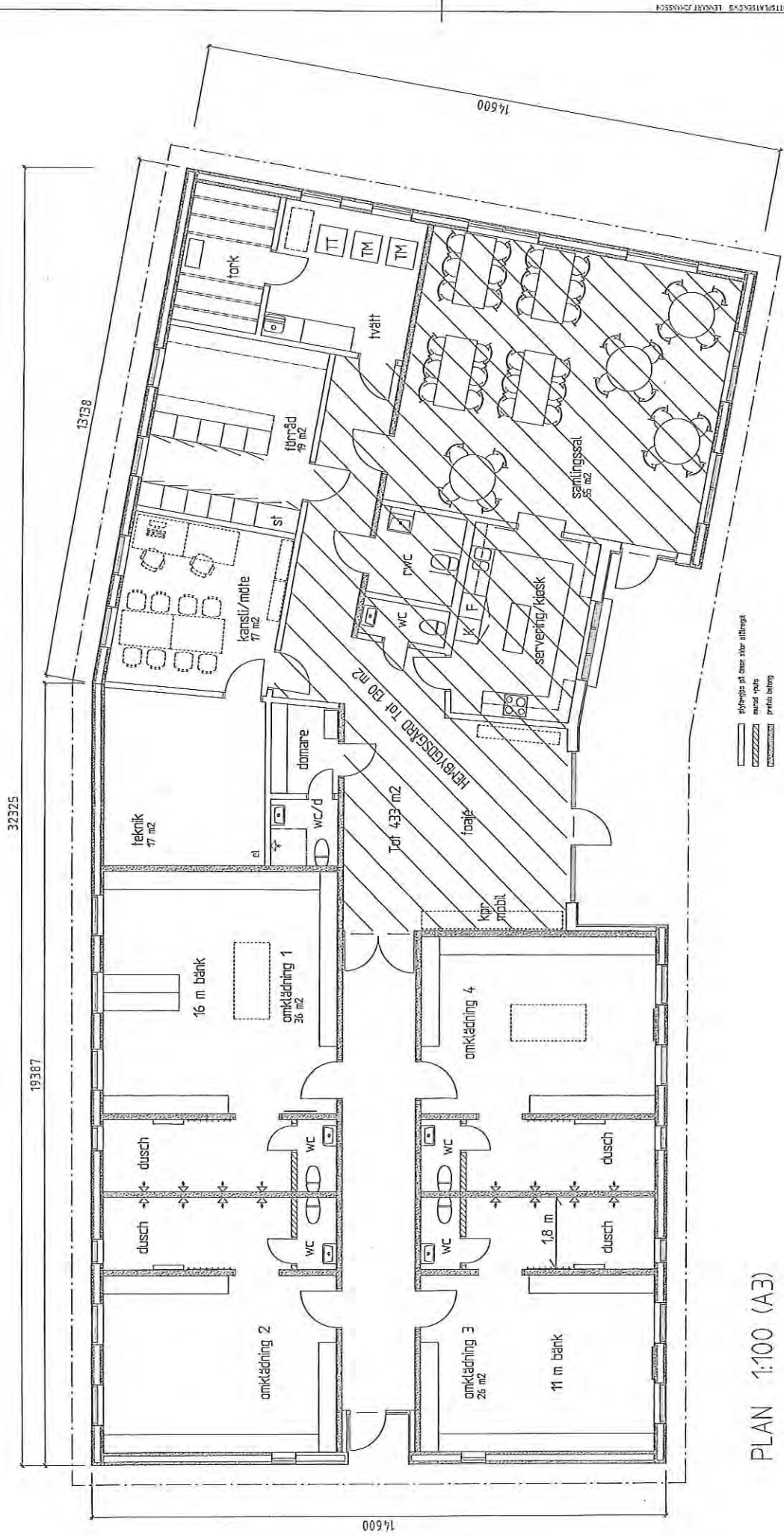
- Schakt, läggning och återfyllning av el för belysning m.m.
- Schakt, sättning och återfyllning av 6 st fundament för belysningsmaster.
- Montering och inkoppling av 6 st belysningsmaster utrustade med belysning av typ metallhalogen.

Följande belysningskrav kommer uppfyllas:

- Horisontell medelbelysningsstyrka, $E_{hmed} > 200$ lux.
- Horisontell likformighet, $E_{hmin}/E_{hmax} > 0,50$.
- Vertikal medelbelysningsstyrka, $E_{vmed} > 100$ lux mot långsidorna.
- Vertikal likformighet, $E_{vmin}/E_{vmed} > 0,15$.

A handwritten signature in black ink, located in the bottom right corner of the page. The signature is stylized and appears to be the initials 'BAC'.





ytterväggar på stomme eller stålram
 murad puts
 puts på betong

PLAN 1:100 (A3)

170301

TENGBOM
033-12 79 00

NY IDROTTSPI ATIS

PRELIMINÄR HANDLING
 FÖRFRÅGNINGSUNDERLAG
 BYGGHANDLING
 RITNING

ANDRNINGEN AVSEER: _____
 RELATIONS DATUM: 2017-XXX
 ANSVARIG: Lennart Johansson
 SKALA: 1:100 (A3)

BET: JANT
 SIGN: _____
 DATUM: _____

KLUBBHUS/HEMBYGGDSGÅRD
 PLAN

