

**Vill du bygga ett uterum?**



ULRICEHAMNS  
KOMMUN

Här kan du se vilka handlingar du behöver lämna in och hur de ska se ut när du ansöker om bygglov.

Uterum är en tillbyggnad med rum som inte ska värmas upp till mer än 10 °C, dvs inte ingår i bostadshusets klimatskal.

### Handläggningstid

Vi ska fatta beslut i ditt ärende inom 10 veckor från det att handlingarna är kompletta. Om handläggningen eller utredningen kräver det får en förlängning med högst 10 veckor göras en gång. För att vi ska kunna bedöma din ansökan är det viktigt att den är komplett med fackmässiga ritningar. Studera därför exempelritningarna i detta häfte noga för att se vad som ska ingå.

Om din ansökan inte är fullständig kan vi begära komplettering vilket gör att handläggningstiden blir längre.

### Fler handlingar kan behövas

Vi kan behöva fler handlingar än de som beskrivs här för att kunna ta beslut. I så fall kontaktar vi dig när vi fått din ansökan.

Om du har frågor kan du kontakta byggenheten innan du skickar in din ansökan via [bygg@ulricehamn.se](mailto:bygg@ulricehamn.se). Se vår hemsida <https://www.ulricehamn.se/boendeochmiljo/bygglov/> för mer information.

## Checklista

- Ansökan
- Situationsplan skala 1:400
- Fasadritning i skala 1:100
- Planritning i skala 1:100
- Sektionsritning i skala 1:100
- Ritningar nuvarande utseende
- Enkel kontrollplan - uterum
- Konstruktionsritning inkl. grund/teknisk beskrivning
- Produktblad för uterummet

## Dessa handlingar behövs

### Ansökan

Du kan välja att ansöka via vår e-tjänst eller på en vanlig blankett.

E-tjänsten och blanketten hittar du här

<https://www.ulricehamn.se/boendeochmiljo/bygglov/>.

### Situationsplan

Situationsplanen ska baseras på en kartprodukt. Du beställer kartprodukten genom att fylla i denna [blankett](#) och skickar in den till [bygg@ulricehamn.se](mailto:bygg@ulricehamn.se). Du kan även hämta den via vår hemsida <https://www.ulricehamn.se/boendeochmiljo/bygglov/kartor-och-matning/>.

När du fått kartprodukten kan du skapa din situationsplan. Se exempelritning.

### Planritning skala 1:100

Se exempelritning.

### Fasadritning skala 1:100

Se exempelritning.

### Sektionsritning skala 1:100

Se exempelritning.

### Enkel kontrollplan

Kontrollplanen är ett dokument som beskriver vilka kontroller som ska göras under byggnationen. Den ska bland annat innehålla vad

som ska kontrolleras, på vilket sätt kontrollerna görs och vad resultatet ska jämföras mot. Det ska också framgå vem som ska utföra kontrollerna.

### Produktblad inkl. grund/teknisk beskrivning

Uterummets tekniska lösningar och viktiga byggnadsdetaljer ska antingen visas i ett produktblad eller beskrivas i en teknisk beskrivning. Exempel på tekniska lösningar är grundläggning, bärande stomme, takkonstruktion, brandskydd och säkerhet.

## Fackmässiga ritningar

Vi behöver ritningar som är

- Skalenliga och måttsatta
- Ritade med:
  - datorbaserat verktyg (CAD), eller
  - noggrant med linjal ritat på ett vitt olinjerat och orutat papper
- Svartvita

Ritningarna ska även innehålla skallinjal och ritningshuvud med namn och datum, och helst lämnas in digitalt.

Mer information om hur du ritar hittar du i broschyren [Tips för dig som tänker rita själv](#). Broschyren finns på <https://www.ulricehamn.se/boendeochmiljo/bygglov/ansokningshandlingar-for-byggnation/ritningar/>

# Situationsplan

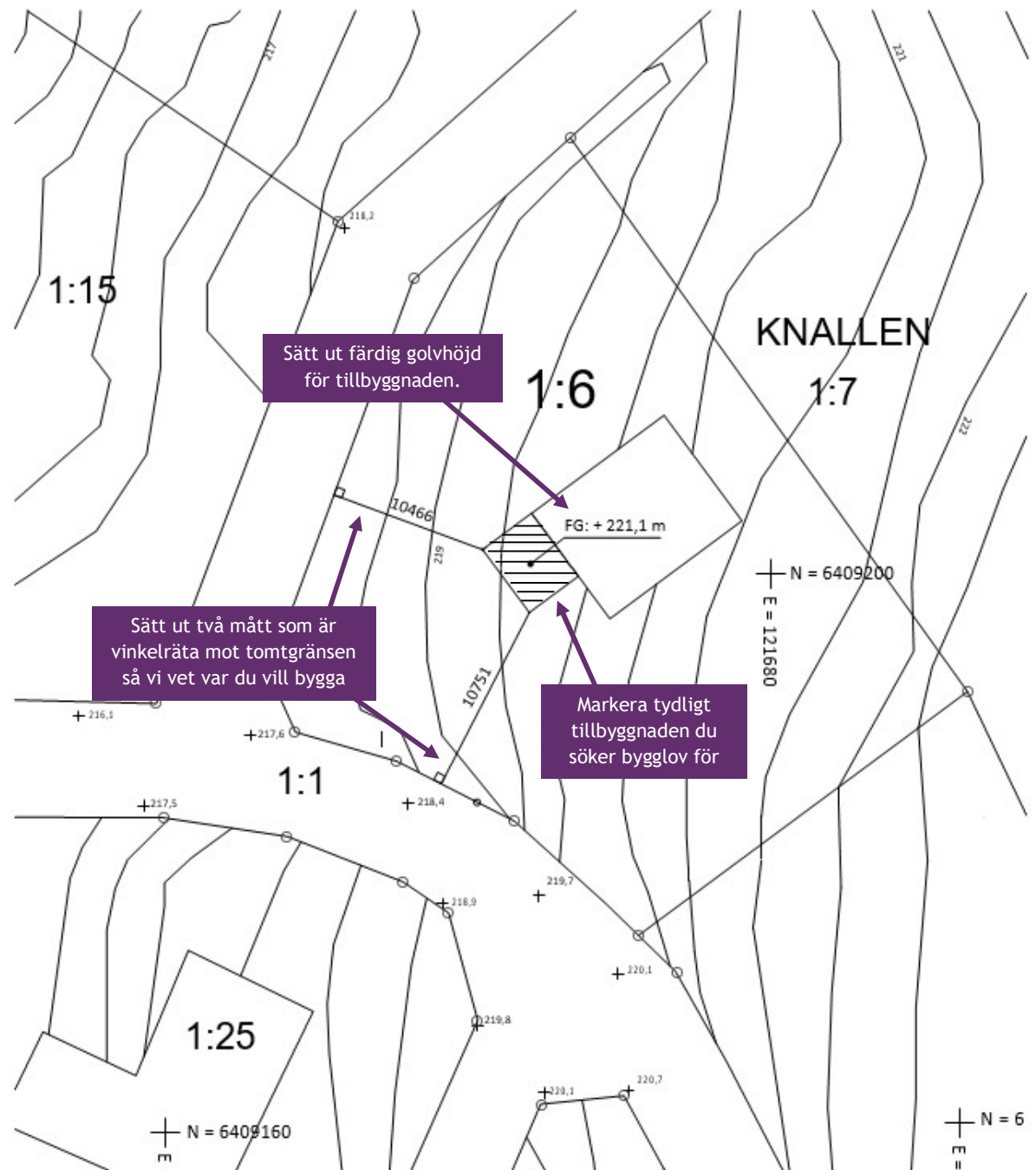
Situationsplanen innehåller aktuella planbestämmelser och detaljerad information om tomten/fastigheten.

På situationsplanen visar du var uterummet är placerat i förhållande till byggnaden och tomtgränser. Det är viktigt att placeringen och måttsättningen är korrekt.

## Ritningens innehåll

Situationsplanen redovisas i skala 1:400 och ska innehålla:

- Tillbyggnad
- Måttsättning till tomtgräns – minst två mått som är vinkelräta mot tomtgränsen.



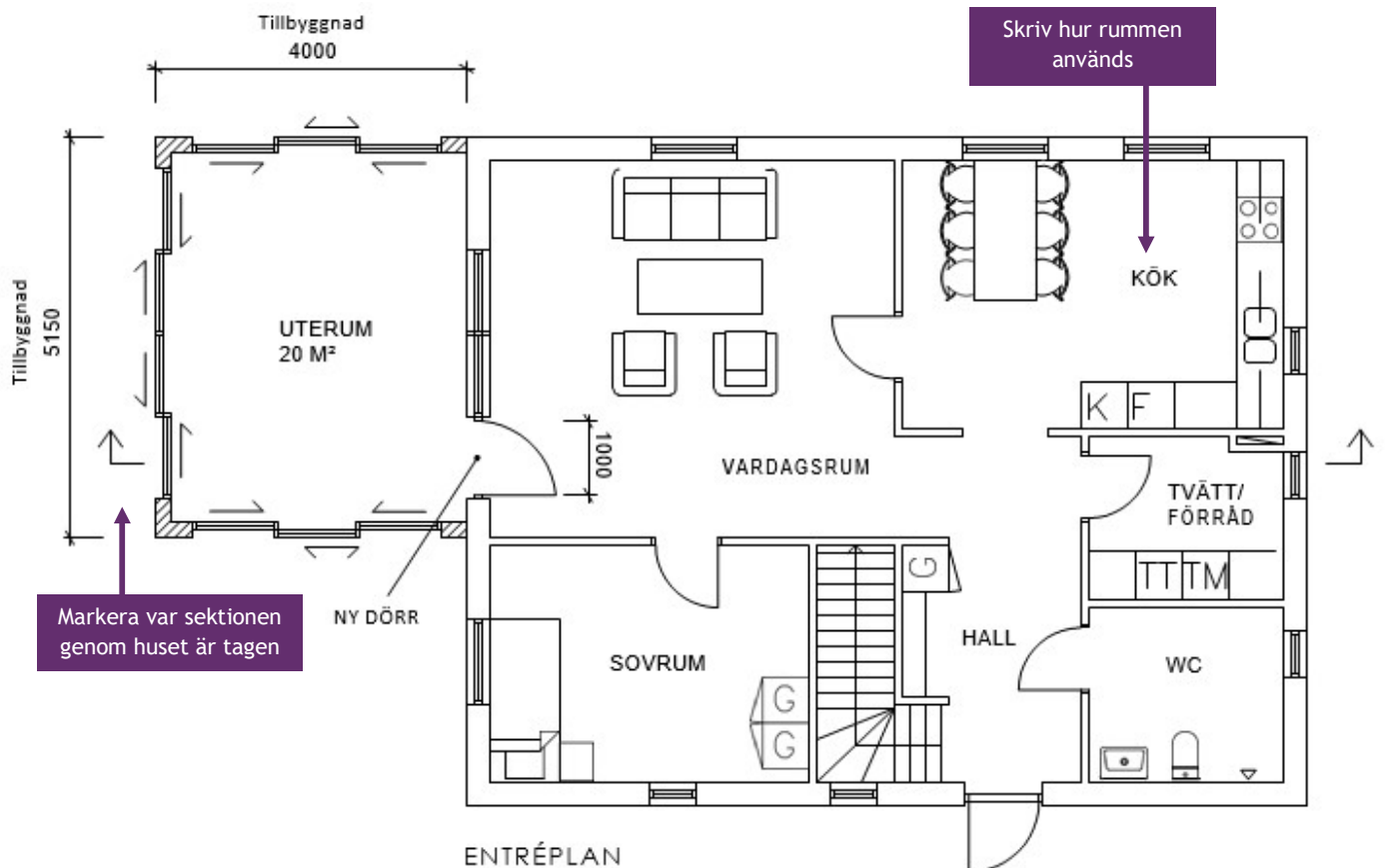
# Planritning

Planritningen är ett horisontellt snitt genom huset. Den visar planlösningen och sambandet mellan huset och uterummet.

## Ritningens innehåll

Planritningen redovisas i skala 1:100 och ska innehålla:

- Uterummets yttermått
- Rumsbeteckningar
- Öppningsmått för nya dörrar
- Sektionsmarkering
- Skallinjal
- Ritningshuvud



Markera var sektionen genom huset är tagen

Skriv hur rummen används

Ge varje ritning ett namn

Varje ritning ska ha en skallinjal

Varje ritning ska ha ett ritningshuvud som innehåller information om ritningen



KNALLEN 1:6  
TILLBYGGNAD

RITN. NR A1    REV 2018-08-17    SKALA 1:100  
2018-06-04    RITAD AV: FÄLLSTRÖM & CLAESSON ARKITEKTER

# Fasadritningar

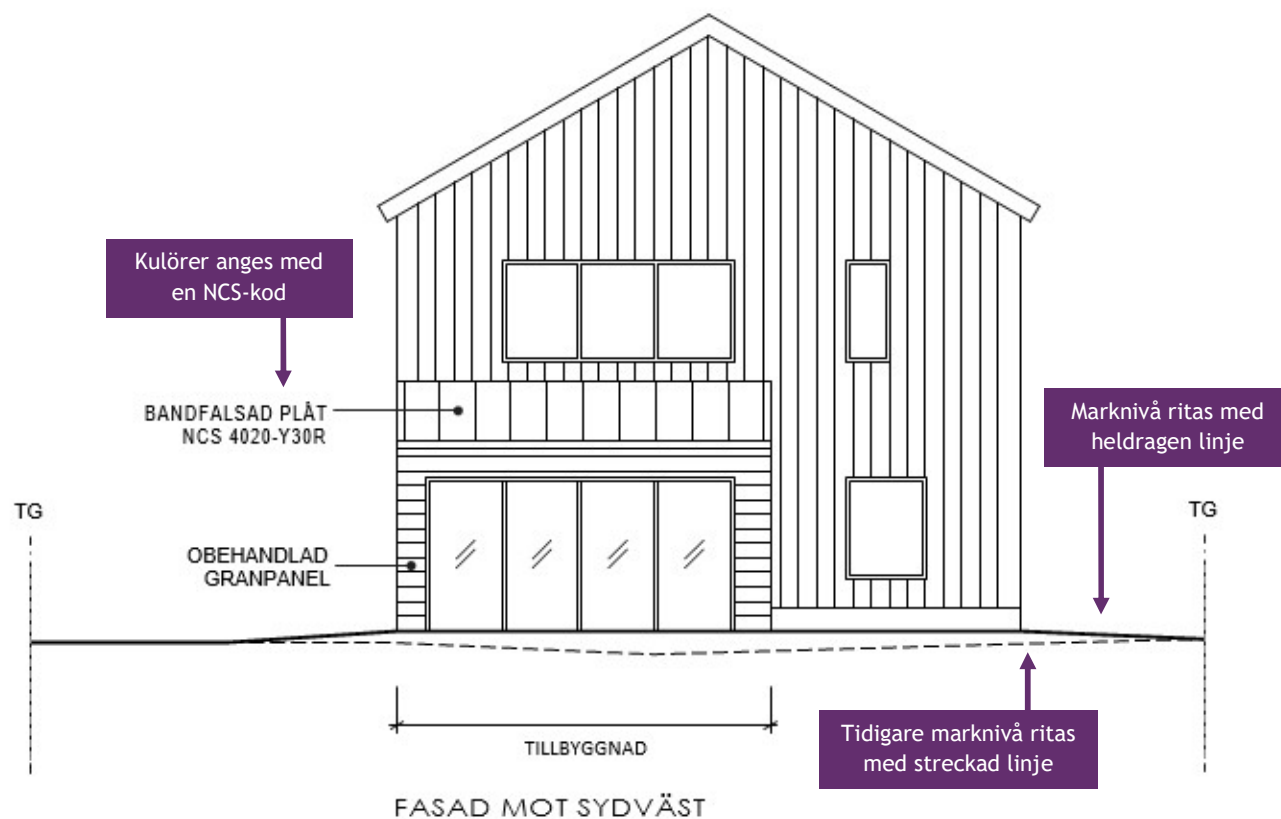
Fasadritningar visar husets fasader rakt framifrån. Förutom att visa fasadens utseende visar de marknivån, viktiga mått och vilka material och kulörer som ska användas.

Vid en bygglovsprövning är det viktigt att se hur uterummet passar in i sitt sammanhang. Redovisa de fasader som ändras.

## Ritningens innehåll

Fasadritningarna redovisas i skala 1:100 och ska innehålla:

- Namn på fasad eller väderstreck
- Tydlig markering av uterummet
- Material- och kulörbeskrivning
- Marknivå (från tomtgräns (TG) till tomtgräns på marknivå, om den ändras)
- Skallinjal
- Ritningshuvud

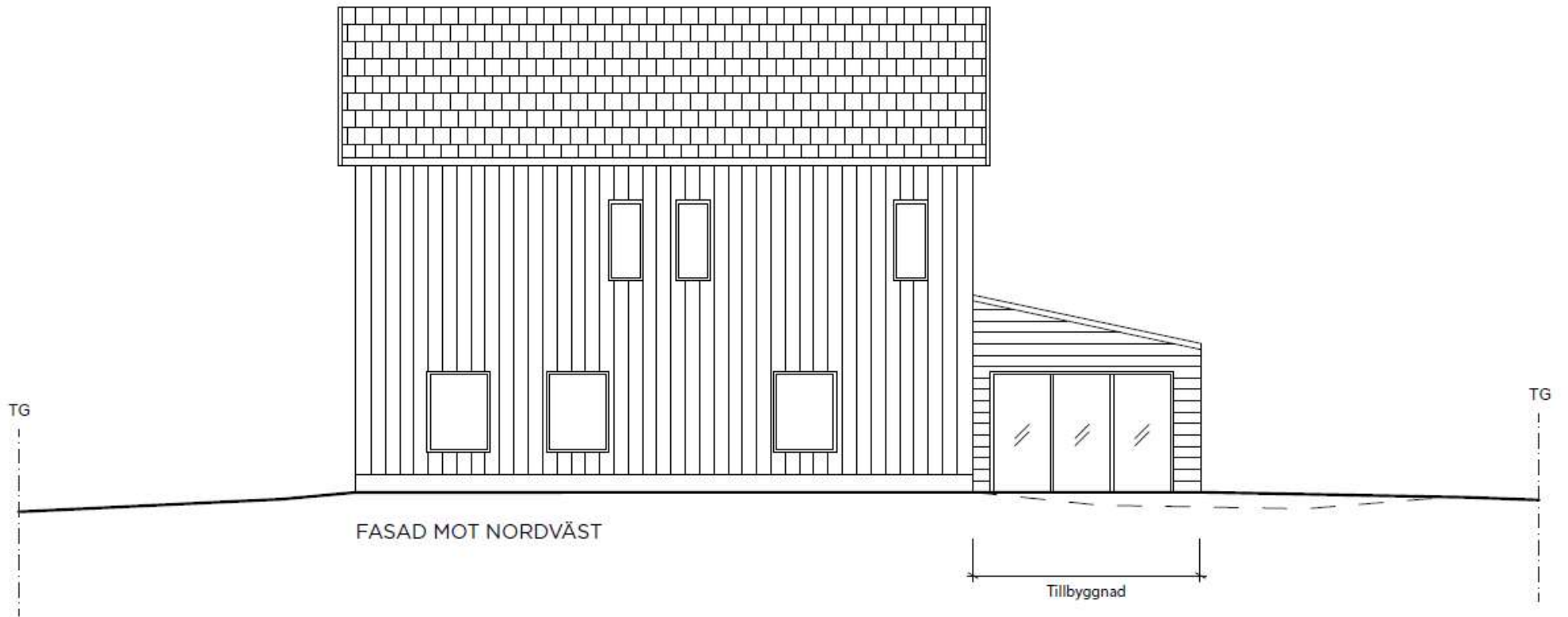


RITN. NR A2  
2018-06-04

REV 2018-08-17  
RITAD AV: FÄLLSTRÖM & CLAESSION ARKITEKTER

KNALLEN 1:6  
TILLBYGGNAD

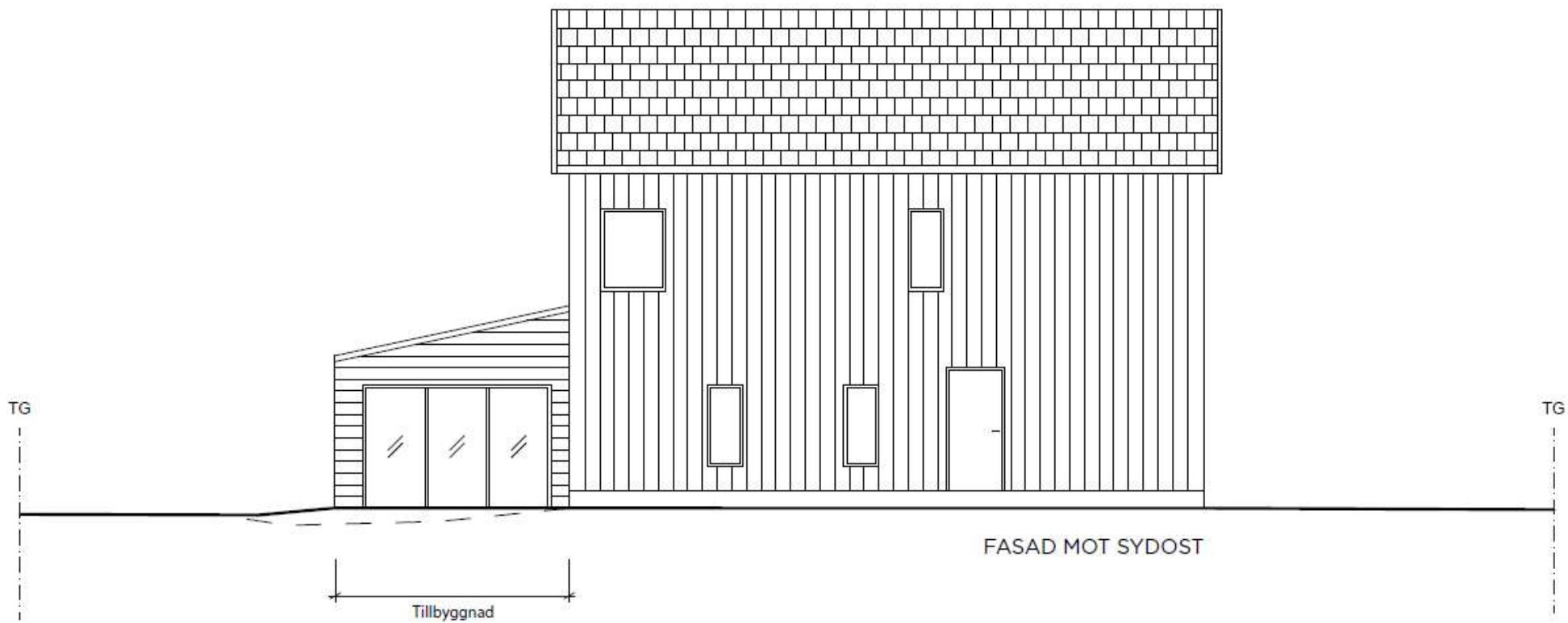
SKALA 1:100



0 5 m

RITN. NR A3 2018-06-04  
REV 2018-08-17  
RITAD AV: FÄLLSTRÖM & CLAESSION ARKITEKTER

KNALLEN 1:6  
TILLBYGGNAD  
SKALA 1:100



RITN. NR A4  
2018-06-04

REV 2018-08-17  
RITAD AV: FÄLLSTRÖM & CLAESSON ARKITEKTER

KNALLEN 1:6  
TILLBYGGNAD  
SKALA 1:100



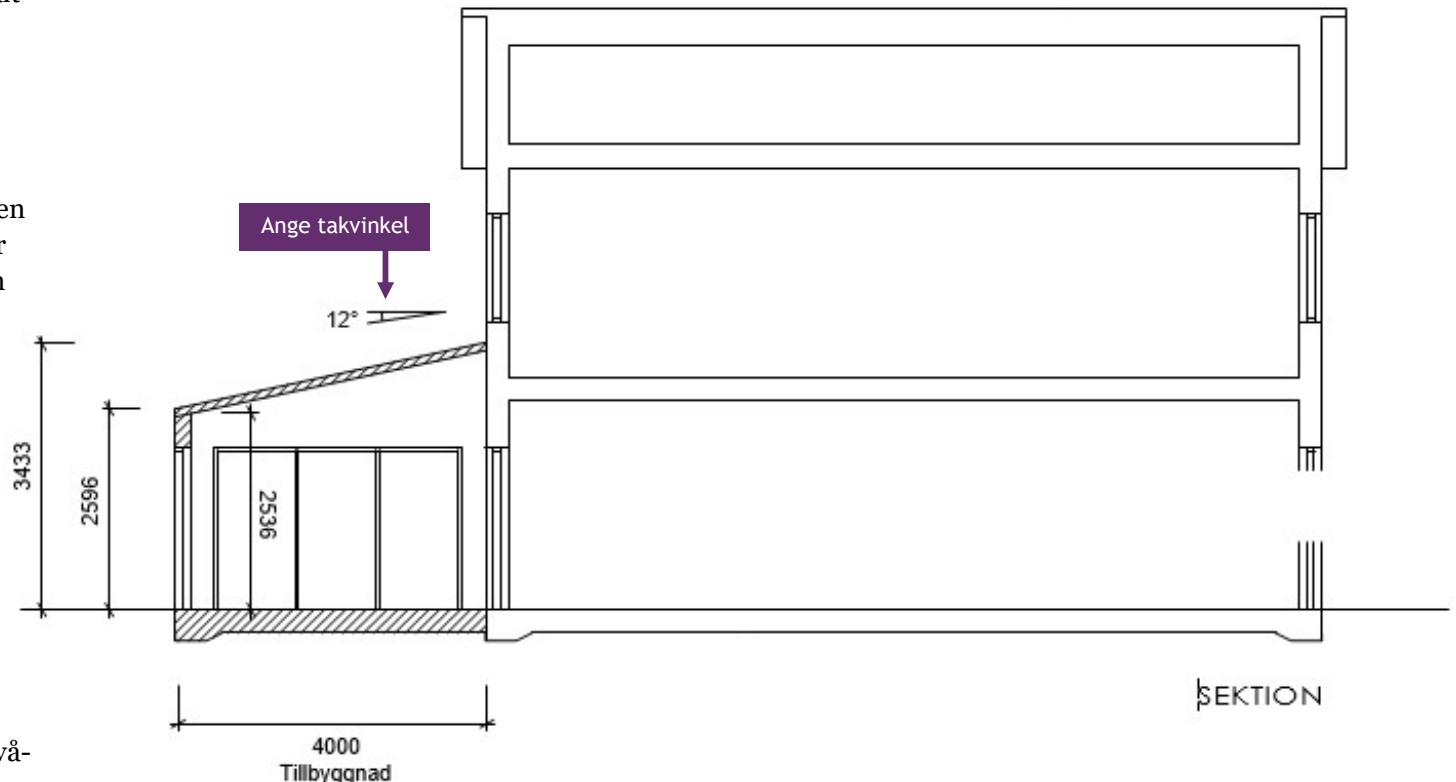
# Sektionsritning

Sektionsritningen är ett vertikalt snitt genom huset. Den visar bland annat våningsplan, rumshöjder och taklutning och behövs för att kunna bedöma tillbyggnaden utifrån gällande bestämmelser. Sektionsritningen är också viktig för att förstå hur uterummet förhåller sig till den befintliga byggnaden.

## Ritningens innehåll

Sektionsritningen redovisas i skala 1:100 och ska innehålla:

- Befintlig byggnad
- Tillbyggnad
- Nockhöjd
- Takfotshöjd
- Takvinkel
- Rumshöjd
- Redovisning av eventuell nivåskillnad i golv
- Marklinje
- Skallinjal
- Ritningshuvud



RITN. NR A5  
2018-06-04

REV 2018-08-17  
RITAD AV: FÄLLSTRÖM & CLAESSON ARKITEKTER

KNALLEN 1:6  
TILLBYGGNAD

SKALA 1:100