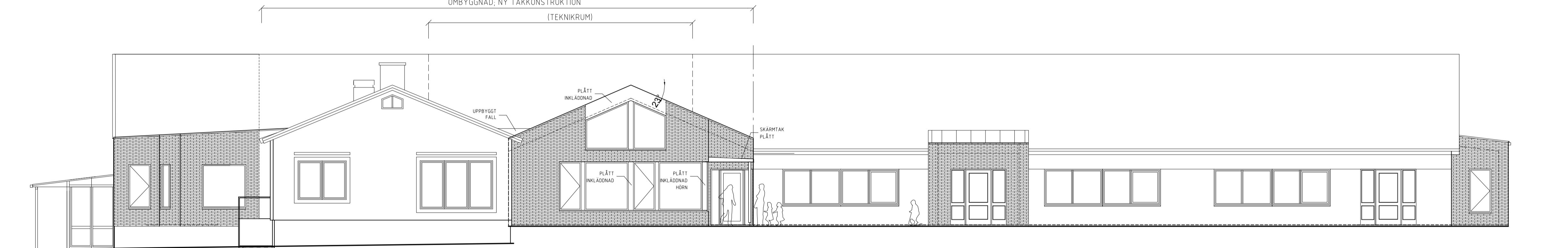


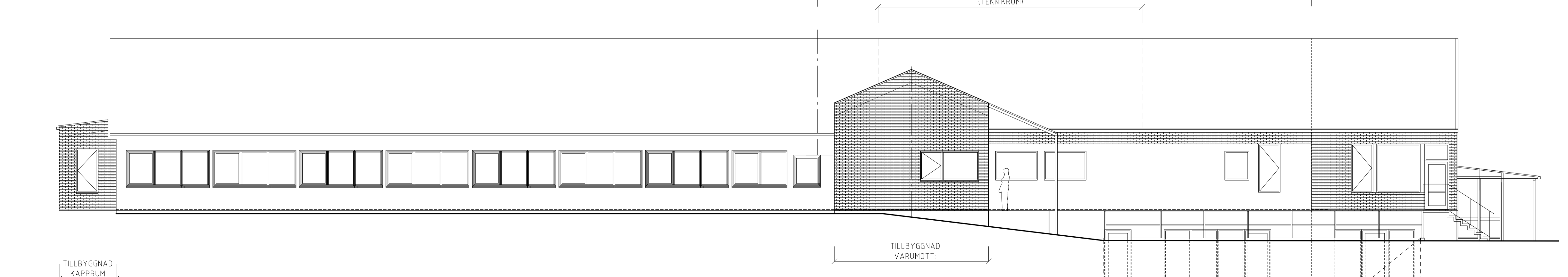
TILLBYGGNAD
Fasad mot Norr
1:100



TILLBYGGNAD V F
TILLBYGGNAD ADMIN
TILLBYGGNAD MEDIATEK
TILLBYGGNAD KAPPRUM
Fasad mot Väster
1:100



TILLBYGGNAD MEDIATEK
TILLBYGGNAD KAPPRUM
TILLBYGGNAD FRYSRUM
Fasad mot Söder
1:100



TILLBYGGNAD KAPPRUM
TILLBYGGNAD MATSAL TEXTILSLOJD
TILLBYGGNAD V F
Fasad mot Öster
1:100

FÖRKLARING

FÖRESKRIFTER

MÅTT ANGES I MILLIMETER OM INTE ANNAT ANGES.
VERKLIGA HÖJDER OCH SLUTGILTIGA
MÅTT/FÖRHÅLLANDEN KONTROLLERAS PÅ PLATS OCH
PROJEKTERAS AV ENTREPENÖR.

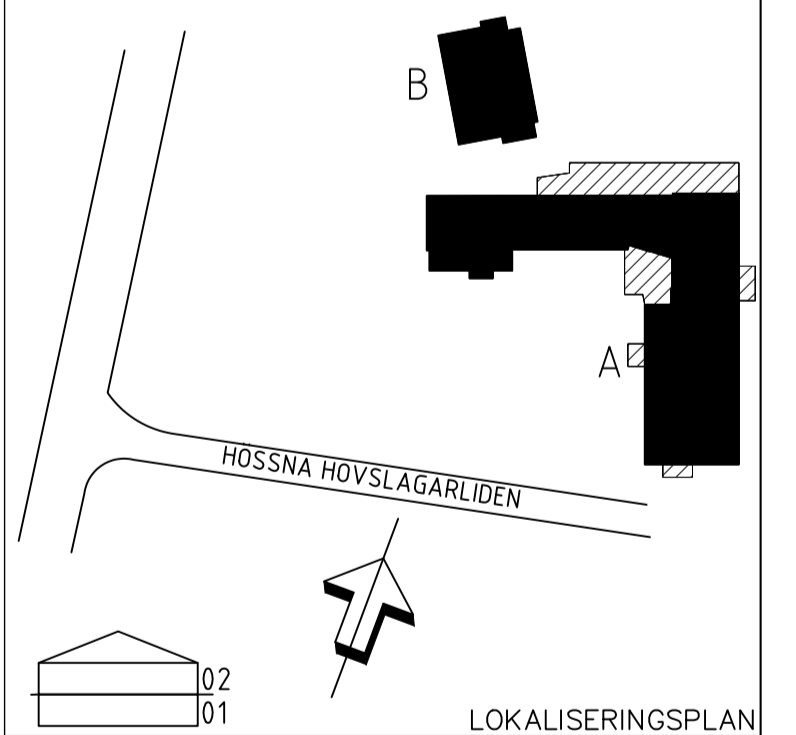
HÄNVISNINGAR

RITNINGARNA ÄR UPPRÄTTADE FRÅN DIGITALA
MODELLER SAMT PAPPERSKOPIOR (SCANNADE).
ULRICEHAMNS KOMMUN, Fastighetskontor.
1983, 1984, 2001.
Konsultföretaget VOTEN, ARVID KONSULT, 2000-06-28,
Arb. Nr.
1139. FASADER OCH SEKTIONER RH Nr. A21.
K-KONSULT, INGENJÖRER OCH ARKITEKTER, 1971-02-08,
Arb. Nr.
66008010315, RH Nr. A4, A5

BET	ÄNDRING	AVSER	DATUM	Sign.

FÖRFRÅGNINGSUNDERLAG

Hössna skola



BYGG- HERRER	ULRICEHAMNS KOMMUN		
A	Dahrén Arkitekter		
B	Briab		
E	Vinnergi		
SK	Ingemar Johansson ingenjörers byrå		
WVS	Entreprenoplanering		
UPPDRAG NR	RITAD AV	HANDLÄGGARE	
1819	C.D	C.D	
DATUM	ANSVARIG		
2020-04-16			
Hössna skola, Om-/tillbyggnad			
Fasader			
Hus A			
Kv. HÖSSNA 1:2			
SKALAT	NUMMER	BET	
1:100	A-40-3-100	-	